

2023年7月14日
株式会社フェイスネットワーク

不動産投資支援事業を展開するフェイスネットワーク 利便性の高い奥渋谷の閑静な住宅地に佇む賃貸マンション 「GranDuo(グランデュオ)富ヶ谷 3」が竣工！

東京の城南3区エリア（世田谷区、目黒区、渋谷区）を中心に、主に新築一棟RCマンションによる不動産投資支援事業を展開する株式会社フェイスネットワーク（本社：東京都渋谷区、代表取締役社長：蜂谷 二郎、以下「当社」という。）は、[aat+ヨコミゾマコト建築設計事務所](#)（本社：東京都新宿区）と共同開発で、緑豊かな周辺環境と調和した賃貸マンション「GranDuo（グランデュオ）富ヶ谷 3」（地上3階、地下1階建て 総戸数17戸）を、2023年5月11日（木）に竣工したことをお知らせいたします。

◆ 自然豊かな住環境を最大限に活用した賃貸マンション「GranDuo 富ヶ谷 3」



【「GranDuo 富ヶ谷 3」外観】

『そこにあるものをいかし、ないものをつくる』をコンセプトとした aat+ヨコミゾマコト建築設計事務所と当社の共同開発による初のコラボ賃貸マンションが誕生しました。

本物件は、小田急小田原線「代々木八幡」駅と東京メトロ千代田線「代々木公園」駅からそれぞれ徒歩8分の富ヶ谷エリアに位置し、国内3大ビッグターミナルとして知られる「新宿」や「渋谷」へのアクセスが良好という抜群の利便性でありながら、閑静な住宅街が広がる好立地にある物件となっています。

この富ヶ谷エリアは代々木公園や代々木八幡宮に囲まれ、街の中にも緑が溢れており、とても落ち着いた雰囲気広がっています。また、商店街や裏路地にはハイセンスなお店も多く点在しており、都市の暮らしを楽しめる洗練された街として注目を集めています。

本物件は、そんなお洒落な大人が集う富ヶ谷エリアのパノラマを最大限に活用することにより、この場所でしか味わうことの出来ない上質な住環境をご用意しております。

また、コロナ禍による在宅ワークの普及で“ワークスペース”のニーズが高まったことから、クローゼットや通路など、様々な部分にデスクスペースを用意し、入居された方の創造的な空間利用を促しています。

◇古くからの住環境に溶け込むような趣のある外壁や床材



【外観デザイン】



【内装デザイン】

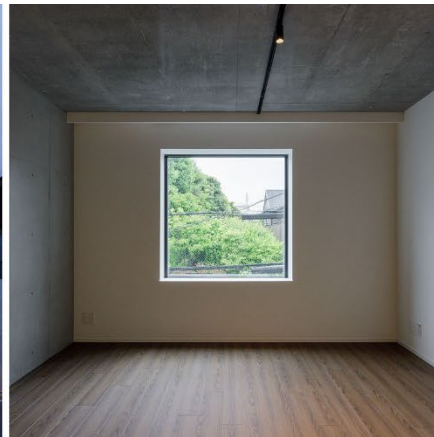
“富ヶ谷の歴史の一部として、昔からそこにあるような街並みに同化する建物”をポイントとしており、“パネコート”を使用せず、あえて古い“普通型枠”を使用してコンクリートの荒々しさを残すことにより、長年風雪に耐えてきたかのような風合いを楽しめる工夫が施されています。

また、それぞれの居室の床材は、風雪に耐えることで木目による陰影が強調され、木の表情が豊かになる“浮造り”を再現して造られており、細かな凹凸のある質感が、自然と住環境を調和させたアンティークな空間を演出しています。

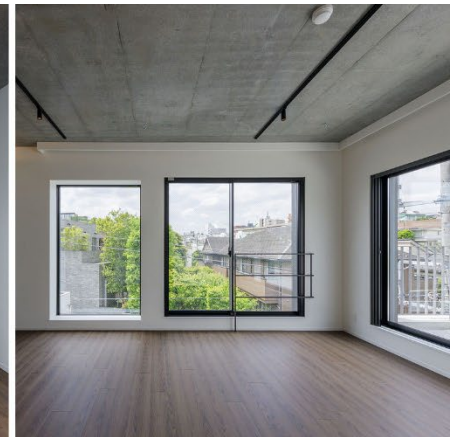
◇地域ならではの百景を存分に活かすことで、部屋の価値を構築する「窓」



【外観から見た窓】



【風景を切り取る FIX 窓】

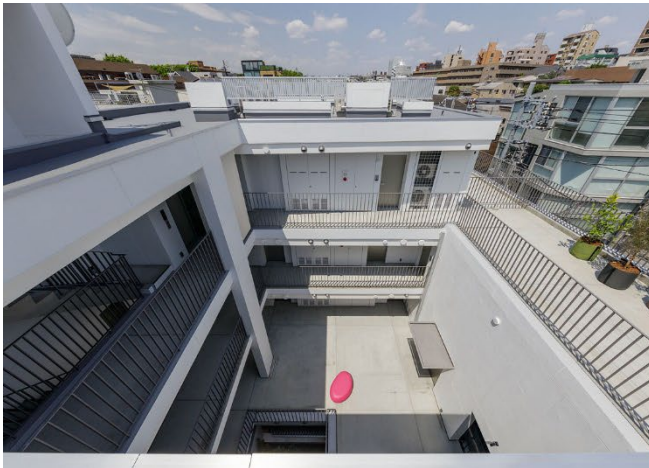


【内装のそれぞれの窓】

集合住宅の特徴である画一的な同一形状の窓ではなく、さまざまな大きさや形の窓を自由に配置することで、ひとつとして同じものがない“唯一無二”の空間を創出しています。また、開閉式の窓とは別に、ガラスを外壁の窓枠にはめ込んで造られている「FIX 窓」をほぼ全ての居室に配置することで、富ヶ谷の美しい眺望が絵のように切り取られ、まるで美術館にいるような錯覚を覚える空間をご用意いたしました。

“風景を切り取る”FIX 窓で、自然豊かな富ヶ谷が生み出すアートを存分にお楽しみください。

◇暮らしを豊かにする「コモンスペース」



【コモンスクエア】



【4F コモンテラス】

暮らしを豊かにするポイントのひとつとして、すべての居住者が使用できる「コモンスペース」を広く確保しています。通常、賃貸住宅では珍しい共用部分を設け、共用部分を囲むように居住スペースを設計することにより、全ての空間を無駄にすることなく、さまざまなバリエーションの部屋タイプがある物件が実現いたしました。また、周辺の日照環境を確保することを目的とした“日影規制”を逆手に取り、最上階に「コモンテラス」を設けることにより、居住者の交流や憩いの場としてもご活用いただけます。

◆入居者募集について

受 付：入居申込受付中(満室になり次第終了)

内 見：物件情報サイト「3区 MIRAIE」<https://3kumiraie.jp/rent/246> よりお問合せ後ご案内

◆『GranDuo 富ヶ谷 3』物件概要

所在地：東京都渋谷区富ヶ谷 2 丁目 34-19
 アクセス：小田急小田原線 代々木八幡 徒歩 8 分
 東京メトロ千代田線 代々木公園 徒歩 8 分
 小田急小田原線 代々木上原 徒歩 9 分
 構造：鉄筋コンクリート造 地上 3 階、地下 1 階建
 竣工：2023 年 5 月
 敷地面積：409.56 m²
 建築面積：316.19 m²
 延床面積：967.47 m²
 設計：有限会社 aat+ヨコミゾマコト建築設計事務所
 建築・施工：株式会社フェイスネットワーク



◆『GranDuo 富ヶ谷 3』賃貸情報

入居可能戸数：17 戸 (1LDK×11 戸、1R×2 戸、1DK×1 戸、2LDK×1 戸、3K×1 戸、1SLDK×1 戸)

賃貸専有面積：住居/28.09 m²~73.19 m²

敷金/礼金：なし (契約期間：2 年間)

備考：ペット相談可 (体重 15kg 以内の小型~中型犬 または 猫 2 匹まで)

物件情報サイト：「3区 MIRAIE」<https://3kumiraie.jp/rent/246>

◆ 「faat+ヨコミゾマコト建築設計事務所」について <https://www.aatplus.com/ja>

集合住宅をはじめ、美術館や劇場、市庁舎や都市広場など、大規模な「公」の空間から、個人住宅やギャラリーなどの小規模な「個」の空間まで、多様なプロジェクトを手掛ける。人／建築／都市をひと続きに捉え、それを取り巻く様々な事象を環境と呼び、絶え間なく変化する環境の流れの中に建築を位置づける。歴史、経済、文化の流れ。水や風、熱や光の流れ。そして地形や地勢、力学的重力の流れ。これらの流れを受け止め制御すること、流れの方向を変え新しい流れを生むこと、それが建築デザインであると考え、実践している。日本建築学会賞作品賞、日本建築家協会賞、グッドデザイン賞金賞、公共建築賞など受賞。

◆ 株式会社フェイスネットワークについて <https://www.faithnetwork.jp/>

住みたい街として人気の東京 城南3区エリア（世田谷区・目黒区・渋谷区）を中心とした、主に新築一棟RCマンションによる不動産投資支援事業を展開。土地の仕入・設計・施工・物件販売から賃貸の入居者募集・物件管理に至るまで、全てを自社で管理するワンストップサービスを提供。独自ブランド「GranDuo(グランデュオ)」を展開している。現在までに合計 250 棟以上の新築一棟マンションをプロデュースし、城南3区エリアでの新築一棟RCマンション竣工棟数は No.1。(株)建設データバンクのデータを基に自社調べ(2023年3月末時点)

投資用不動産の活用を通じてオーナー様の夢の実現をサポートするとともに、デザインと居住性を両立させたマンション開発を通じて、城南3区エリアでの入居者様の理想のライフスタイルを叶え続けている。



住所 : 東京都渋谷区千駄ヶ谷 3-2-1 FaithBldg.

代表者 : 代表取締役社長 蜂谷 二郎

事業内容 : 不動産業／建設業／一級建築士事務所

証券コード : 東証プライム市場 3489

【本プレスリリースに関するお問い合わせ】

株式会社フェイスネットワーク 広報企画部 広報担当 橋本 (ハシモト)、青木 (アオキ)

TEL : 03-6804-5837 MAIL : press@faithnetwork.jp