

## 不動産投資支援事業を展開するフェイスネットワーク ハイセンスな表参道の街に堂々完成！ 高級賃貸マンション「GrandStory(グランストーリー)西麻布」を竣工

東京の城南3区エリア（世田谷区、目黒区、渋谷区）を中心に、主に新築一棟RCマンションによる不動産投資支援事業を展開する株式会社フェイスネットワーク（本社：東京都渋谷区、代表取締役社長：蜂谷二郎）は、「GrandStory（グランストーリー）西麻布」（地上5階・地下1階建て 共同住宅8戸）を、2022年5月31日に竣工したことをお知らせいたします。



【「GrandStory 西麻布」外観】

### ◆都会の中にも緑が共存する表参道エリアに誕生した共同住宅「GrandStory 西麻布」

都内各地へのアクセスがしやすい東京メトロの半蔵門線、銀座線、千代田線の3線を乗り入れる表参道駅から徒歩7分のところに誕生した「GrandStory 西麻布」は、近隣に根津美術館や高級ブランドのショップが立ち並び、感度の高い洗練されたエリアに竣工いたしました。

建物は地上5階、地下1階建てのRC造(\*)で、1戸当たりの敷地面積を最大限に広げるため2階層、3階層からなるメゾネットタイプの住居としています。居室ごとに内装のカラーリングや設備配置にこだわり、入居者様の多様なライフスタイルに寄り添ったお部屋選びを可能としています。

また、2022年3月に竣工した「GrandStory 用賀2」とともに、国内の賃貸用住居において初の導入となる、自然光に近い光を再現することのできるLED照明「次世代調光調色シリーズ Synca（シンカ）」を導入しており、入居者様にとって健康的で居心地の良い空間を提供いたします。

さらに外観の近代的な建築デザインや、当社オリジナルの建具、浴室にはワイドサイズのユニットバスやオーバーヘッドシャワーなど、選び抜かれた素材や設備で、より高級感のあるワンランク上の暮らしを実現いたします。

※鉄筋コンクリート構造

**◆近代的なデザインの外観と高級感のある内装**

外観は、大きな窓ガラスとカーブ壁が特徴的な近代的建築デザインとなっています。

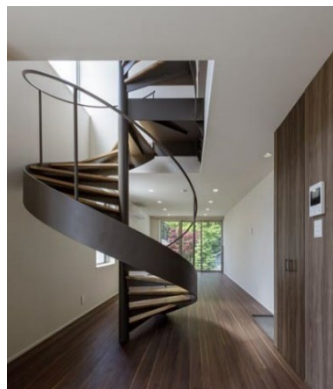
居室タイプは1LDK～3LDK、2階層もしくは3階層からなるメゾネットタイプの居室を揃え、内装カラーリングには、北欧を思わせるホワイトとグレーを基調とした居室と、ラグジュアリー感が漂うホワイトとダークブラウンを基調とした居室の2パターンに仕上げています。

各居室には内装カラーに合わせた、当社オリジナルの規格サイズ・カラーの建具を使用し、より統一感と高級感のある空間づくりをしています。

**◆ハイスペックな各種設備**

キッチンには、人造石を用いた天板が採用され、ワイドサイズのシンクや大容量の収納、一部居室ではアイランドキッチンを採用するなど、居室の広さやグレードの高さが際立つシステムキッチンを導入しています。

浴室には、ゆったりと過ごすことができるワイドサイズのユニットバスとオーバーヘッドシャワー、調光機能を搭載したライトを完備し、優雅なバスタイムをお過ごしいただけます。

**◆各居室から望む美しい景観**

本物件は、各居室からの景観も美しく、建物西側には根津美術館の敷地に見えるグリーンが絵画のように窓に映り込み、建物東側は夜になると六本木ヒルズなどの光輝く都会の景色を一望することができます。同じ居室内でありながらも、大自然と都会の両方の景色をお楽しみいただけます。

さらに本物件には入居者様に安心して暮らしていただけるよう、居室ごとに防犯上の問題が発生した際にガードマンが駆けつけるALSOKのホームセキュリティ（※）を導入しています。

※「HOME ALSOK」を導入しています。

詳しくはコチラ⇒ (<https://www.alsok.co.jp/person/>)

◆照明器具「次世代調光調色シリーズ Synca (シンカ)」について

本物件は当社が今年の3月に竣工した「GrandStory 用賀2」とともに、国内の賃貸用住居において初の導入となる、株式会社遠藤照明の製品「次世代調光調色シリーズ Synca (シンカ)」ならびに Synca の操作システムである「無線調光システム Smart LEDZ (スマートレッズ)」を設置しています。

近年の研究により、私たちの体内リズムと照明には密接な関わりがあることがわかっています。より自然光に近い光を再現することができる「Synca」の活用によって体内リズムを調整し、入居者様にとって健康的で居心地の良い空間にすることが可能となります。

「Synca」は業界初である、1800K (ケルビン) から 12000K までの光色を選択できることに加え、121 種類のカラー演出機能を備えています。通常のライトアップにあるような濃い色彩ではなく、淡いトーンのカラーライティングによって繊細な色を表現できるため、時間の移り変わりや日常に季節感を取り入れる演出などに活用できます。また、照明 1 灯ごとに点灯・調光・調色ができる為、空間の用途に応じた多彩なシーンを表現することが可能です。



導入設備：「次世代調光調色シリーズ Synca」「無線調光システム Smart LEDZ」

製品情報：<https://www.endo-lighting.co.jp/products/pickup/synca/>  
<https://www.endo-lighting.co.jp/products/pickup/smart-ledz/>

企業名：株式会社遠藤照明

◆フェイスネットワーク 今後のプロジェクト展開について

フェイスネットワークは、入居者様の「住みたい」とオーナー様の「持ち続けたい」を満たすデザインと居住性を両立させた投資用物件を、現在までに合計 250 棟以上プロデュースして参りました。

今後も時代とともに変化する入居者様の多様なニーズを満たし、オーナー様が持ち続けたいと思える魅力的な物件開発を進めてまいります。



## ◆GrandStory 西麻布 物件概要

所在地 : 東京都港区西麻布 2-20-11  
アクセス : 東京メトロ半蔵門線 表参道 徒歩 7分  
東京メトロ銀座線 表参道 徒歩 7分  
東京メトロ千代田線 表参道 徒歩 7分  
構造 : RC造 地上5階・地下1階建て  
竣工 : 2022年5月31日  
敷地面積 : 182.98㎡  
建築面積 : 138.35㎡  
延べ床面積 : 631.63㎡  
設計 : 株式会社フェイスネットワーク  
建築・施工 : 株式会社フェイスネットワーク

◆株式会社フェイスネットワークについて <https://faithnetwork.jp/>

住みたい街として人気の東京 城南3区エリア（世田谷区・目黒区・渋谷区）を中心とした、主に新築一棟RCマンションによる不動産投資支援事業を展開。土地の仕入・設計・施工・物件販売から賃貸の入居者募集・物件管理に至るまで、全てを自社で管理するワンストップサービスを提供。独自ブランド「GranDuo(グランデュオ)」を展開している。2021年10月2日に設立から20周年を迎え、現在までに合計250棟以上の新築一棟マンションをプロデュースし、城南3区エリアでの新築一棟RCマンション竣工棟数はNo.1。株式会社建設データバンクのデータを基に自社調べ（2021年9月末時点）

マンションを軸としたオーナー様の夢の実現サポートと、城南3区エリアでの入居者の理想のライフスタイルを叶え続けている。



住所 : 東京都渋谷区千駄ヶ谷 3-2-1 FaithBldg.  
代表者 : 代表取締役社長 蜂谷 二郎  
事業内容 : 不動産業／建設業／一級建築士事務所  
証券コード : 東証プライム市場 3489

【本プレスリリースに関するお問い合わせ】

株式会社フェイスネットワーク 広報企画部 広報担当 森前（モリマエ）、平山（ヒラヤマ）、青木（アオキ）  
TEL : 03-6804-5837 MAIL : [press@faithnetwork.jp](mailto:press@faithnetwork.jp)