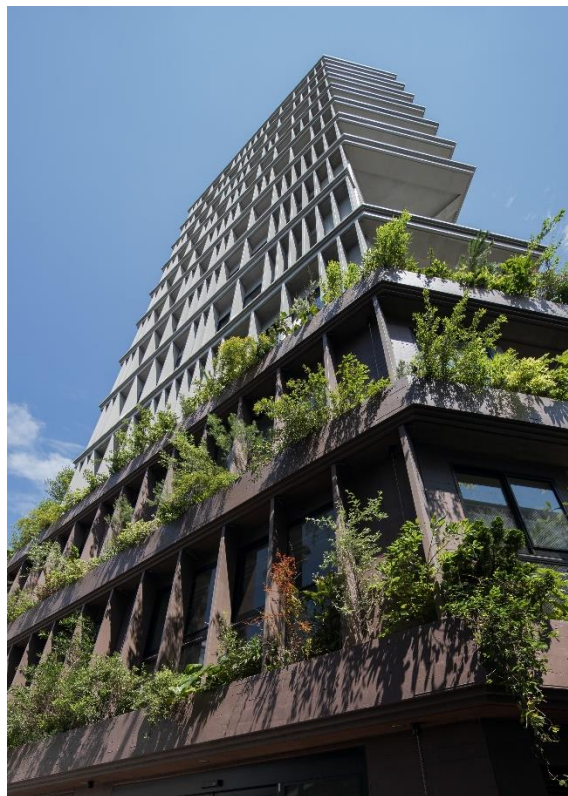


谷尻誠氏・吉田愛氏率いる「SUPPOSE DESIGN OFFICE」設計
“自然と都市が調和したあり方”を提案する賃貸マンションが完成
「GranDuo(グランデュオ)上馬」が新たな街のランドマークに

東京の城南3区エリア（世田谷区、目黒区、渋谷区）を中心に、主に新築一棟RCマンションによる不動産投資支援事業を展開する株式会社フェイスネットワーク（本社：東京都渋谷区、代表取締役：蜂谷二郎）は、谷尻誠氏・吉田愛氏率いる「SUPPOSE DESIGN OFFICE（サポーズデザインオフィス）」と共同開発したコラボ賃貸物件「GranDuo（グランデュオ）上馬」（地上12階建て 総戸数23戸）が、2020年7月31日（金）に竣工したことをお知らせいたします。

◆「自然と都市の調和」を体現する賃貸マンション「GranDuo 上馬」



【「GranDuo 上馬」外観】

“自然と都市が調和したあり方”をコンセプトにした弊社と「SUPPOSE DESIGN OFFICE」、初のコラボ賃貸マンションが誕生しました。

本物件は、住みたい街ランキングでも上位に入る東急田園都市線「三軒茶屋」駅と「駒沢大学」駅の間、国道246号線と環状7号線が交差する上馬の交差点に位置し、公共交通機関や車での移動も便利な好立地にあります。

“自然と都市が調和したあり方”を体現する印象的な外観が、街のランドマークとして早くも注目を集めています。

◇「自然」と「都市」を感じる外観デザイン



【下層階・上層階のコントラストが美しい外観】

下層階にはアイレベルで自然が感じられるように植栽が配置され、街との調和を目指しています。外壁にあるコンクリート製の“ルーバー”によって建物に陰影が施され、無機質ではない表情のある外観デザインになっており、遮音・日射の抑制がなされることで、入居者が心地よく過ごせるようにも配慮されています。

◇部屋のタイプ別に「違う表情」を魅せるプラン



【4F ルーフバルコニー】



【12F 居室】

4Fの大きなルーフバルコニーが付いた部屋には、予め豊かな植栽が配置されています。室外と室内がつながる空間コンセプトとなっており、開放感を味わえます。12Fは1フロア1住戸の特別仕様となり、最上階の眺望を活かしたプランです。リビング中央にはアイランドキッチンを配し、料理をしながら全方向の眺めを感じることができます。

◇異素材のマッチング・水回りを見せる空間演出



【ガラス張りの水回り】

“セメント板”と“フローリング”という異なる材料を使用することで、クラシカルでありながらモダンな室内空間をつくりだしています。“カチオン”という、本来は下塗り・下地調整剤として使うものを壁面と天井の仕上げ材で使用し、左官仕上げのもつあたたかな雰囲気 연출しました。

ガラス貼りの水回りには内側にカーテンレールを設置し、お風呂の使用のみカーテンを閉めて個室化、使用しない時は居室からのひとつづきの空間として、部屋の広がりを感じられるような仕上がり。

◆入居者募集について

【 受 付 】 入居申込受付中(満室になり次第終了)

【 申込方法 】 物件情報サイト「3区 MIRAIE」 <https://3kumiraie.jp/rent/141> よりお問合せ後ご案内

【 内 見 】 内見希望は、物件情報サイト「3区 MIRAIE」 <https://3kumiraie.jp/rent/141> よりお問合せ

【入居開始日】 2020年8月1日(土)

◆『GranDuo 上馬』物件概要

所在地 : 東京都世田谷区上馬2丁目1-3
アクセス : 東急田園都市線「駒沢大学」駅 徒歩5分/
「三軒茶屋」駅 徒歩13分
構造 : 鉄筋コンクリート造 地上12階建て
竣工予定 : 2020年7月末
敷地面積 : 191.37㎡
建築面積 : 143.52㎡
延床面積 : 1076.82㎡
設計 : SUPPOSE DESIGN OFFICE
建築・施工 : 株式会社フェイスネットワーク



◆『GranDuo 上馬』賃貸情報

入居可能戸数 : 住居 / 23戸 (2~11階: 1R 22戸、12階: 2LDK 1戸)

賃貸専有面積 : 住居 / 25.03㎡~71.24㎡

敷金 / 礼金 : 1ヶ月 / 1ヶ月 (契約期間: 2年間)

賃貸募集図面 : <https://faithnetwork.jp/post/wp-content/uploads/2020/07/kamiumazumen0731.pdf>

備 考 : ペット可 (小型犬 or 猫 1匹飼育可)

物件情報サイト: 「3区 MIRAIE」

<https://3kumiraie.jp/rent/141>

◆「SUPPOSE DESIGN OFFICE (サポーズデザインオフィス)」について <https://www.suppose.jp/>

谷尻誠氏、吉田愛氏率いる建築設計事務所。広島と東京の2か所を拠点として、住宅や複合施設などの建築物の設計はもちろん、プロダクトデザインやインテリアなど、様々な領域で国内外問わず活躍。直近の手掛けた作品として東京・渋谷のホテル「hotel koe tokyo」や広島・尾道の「サイクル」をコンセプトにした複合施設「ONOMICHI U2」がある。



◆株式会社フェイスネットワークについて <https://www.faithnetwork.jp/>

住みたい街として安定的な人気を誇る東京 城南 3 区エリア（世田谷区・目黒区・渋谷区）を中心とした、新築一棟 RC マンションによる不動産投資支援事業を展開。土地の仕入れ・設計・施工・物件販売から賃貸の入居者募集・物件管理に至るまで、全てを自社で管理するワンストップサービスを提供。独自ブランド「GranDuo（グランデュオ）」を展開し、設立から現在までの 18 年で合計 250 棟以上の新築一棟マンションをプロデュースし、城南 3 区エリアでの新築一棟 RC マンション竣工棟数は No.1。

（(株)建設データバンク調べ 2020 年 4 月）

また、2017 年 4 月より、コンセプトのある住居のリノベーション、人生を豊かにするコミュニティと場を提供する「Grand Story（グランストーリー）」事業や、日本茶スタンドカフェ「八屋」を展開。2018 年 11 月より不動産小口化商品事業「GrandFunding（グランファンディング）」を開始するなどマンションを軸としたオーナー様の夢の実現サポートと、城南 3 区エリアでの入居者の理想のライフスタイルを叶え続けている。



住所 : 東京都渋谷区千駄ヶ谷 3-2-1 FaithBldg.

代表取締役 : 蜂谷二郎

事業内容 : 不動産業 / 建設業 / 一級建築士事務所

証券コード : 東証マザーズ 3489

【本プレスリリースに関するお問い合わせ】

株式会社フェイスネットワーク 広報企画部 広報担当 森前（モリマエ）、野中（ノナカ）

TEL : 03-6804-5837 MAIL : press@faithnetwork.jp